

1 IDENTIFICAÇÃO

Nº CONTRATO	Nº SICONV (Convênio)	TOMADOR	Data visita técnica	Modalidade da Visita
	040741/2025	PREFEITURA MUNICIPAL DE SERRINHA	10/12/2025	Remota
Empreendimento (nome/apelido)		Localidade/Endereço		
CONSTRUÇÃO DE 20 UNIDADES HABITACIONAIS		RUA SILVIO SOARES DE LEMOS, ZONA URBANA, MUNICIPIO DE SERRINHA-RN		
Objeto do CONTRATO (INCLUINDO O NOME DAS RUAS)				
CONSTRUÇÃO DE 20 UNIDADES HABITACIONAIS, RUA SILVIO SOARES DE LEMOS, ZONA URBANA, MUNICIPIO DE SERRINHA-RN				

2. ADEQUAÇÃO AO LOCAL DE INTERVENÇÃO

2.1	Foi utilizada a planta de localização da intervenção que está presente na plataforma TransfereGOV?	Sim
2.2	A área de intervenção apresenta infraestrutura básica necessária à implementação do empreendimento (pavimentação, drenagem, abast. de água, esg. sanit., energia elet., ilum. publ., coleta resíduos)?	Sim
2.3	A área de intervenção apresenta serviços necessários (acessos, meios de transporte, equipamentos comunitários) à implementação do empreendimento?	Sim
2.4	A área a ser beneficiada é apropriada, sem indícios de riscos ambientais e restrições físicas (aspectos relativos à topografia, acidentes geográficos, contaminação do solo e/ou água subterrânea, redução da durabilidade e/ou estabilidade do empreendimento)?	Sim
2.5	Existe algum aspecto visual que pode gerar impacto no aumento de custos?	Não
2.6	A solução de drenagem proposta em projeto em comparação a área, é visualmente adequada?	Sim
2.7	A área vistoriada é LIVRE de barreiras arquitetônicas que possam impactar na funcionalidade do projeto? Em especial para existência de POSTES, ÁRVORES e/OU CALÇADAS executadas na área de intervenção?	Sim

Comentários

--

DATA E ASSINATURA

SERRINHA, RN
Local e data

Profissional responsável
Nome: MARIA HELENA B. DE OLIVEIRA SILVA
CREA/CAU: 211502646-2

Profissional responsável
Nome: MARIA HELENA B. DE OLIVEIRA SILVA
CREA/CAU: 211502646-2

1 IDENTIFICAÇÃO

Nº SIAPF / SIIGF	Nº SICONV (Convênio)	GIGOV	Data visita técnica
		NATAL	08/09/2025
Empreendimento (nome/apelido)		Localidade/Endereço	
CONSTRUÇÃO 20 UNIDADES HABITACIONAIS			

2 RELATÓRIO FOTOGRÁFICO

Latitude (N/S)	Longitude (E/W)	Ponto de tomada



Foto 01 - Área da Frente
-6.285953, -35.495098



Foto 02 - INICIO RUA SILVIO SOARES LEMOS
-6.285786, -35.494785



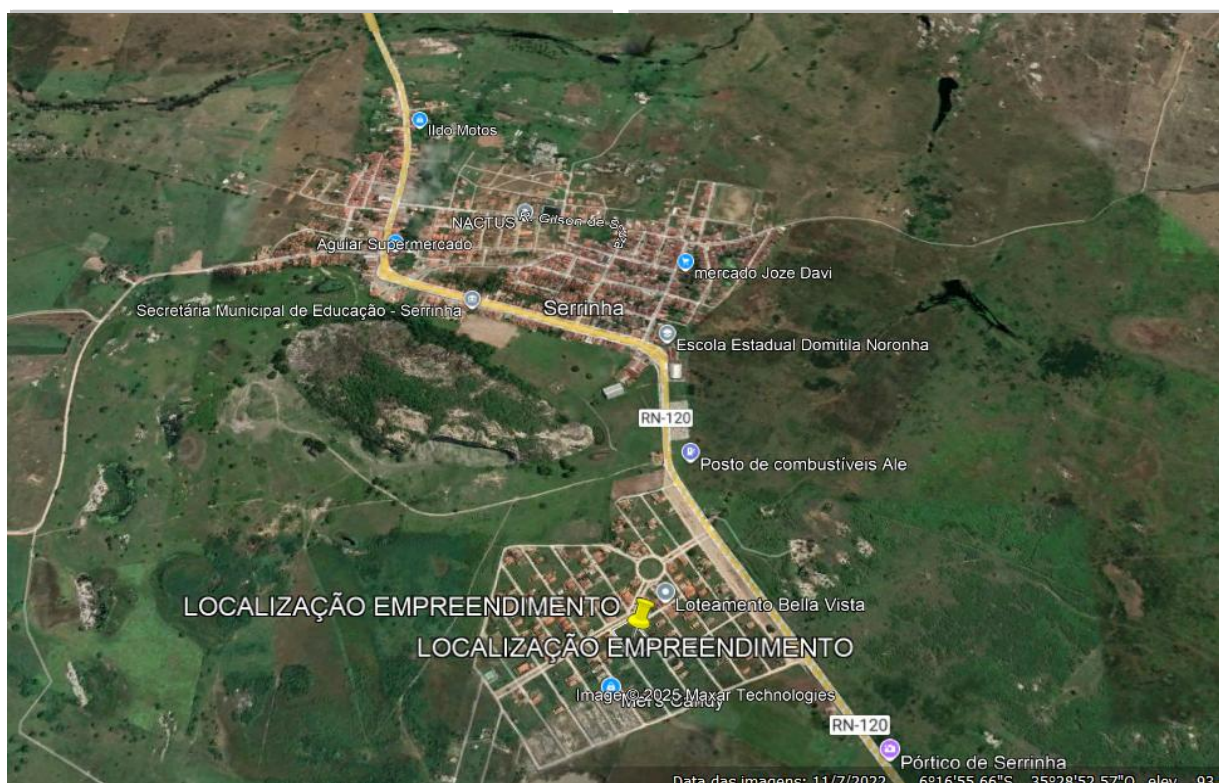
Foto 03 - AVENIDA MARIA JOSE CARDOSO DE
-6.286027, -35.495108



Foto 03 - CENTRO TERRENO
-6.285878, -35.494871



Foto 02 - INICIO RUA SILVIO SOARES LEMOS
-6.285803, -35.494732



(Legenda) (Comentários, coordenadas, etc.)	(Legenda) (Comentários, coordenadas, etc.)
(Legenda) (Comentários, coordenadas, etc.)	(Legenda) (Comentários, coordenadas, etc.)

(Legenda) (Comentários, coordenadas, etc.)	(Legenda) (Comentários, coordenadas, etc.)
(Legenda) (Comentários, coordenadas, etc.)	(Legenda) (Comentários, coordenadas, etc.)
(Legenda) (Comentários, coordenadas, etc.)	(Legenda) (Comentários, coordenadas, etc.)

(Legenda) (Comentários, coordenadas, etc.)	(Legenda) (Comentários, coordenadas, etc.)
(Legenda) (Comentários, coordenadas, etc.)	(Legenda) (Comentários, coordenadas, etc.)
(Legenda) (Comentários, coordenadas, etc.)	(Legenda) (Comentários, coordenadas, etc.)

3 DATA E ASSINATURA

SERRINHA-RN, 10/12/2025

Local e data

Profissional responsável

Nome: MARIA HELENA BEZERRA DE OLIVE

CREA/CAU: 211502646-2